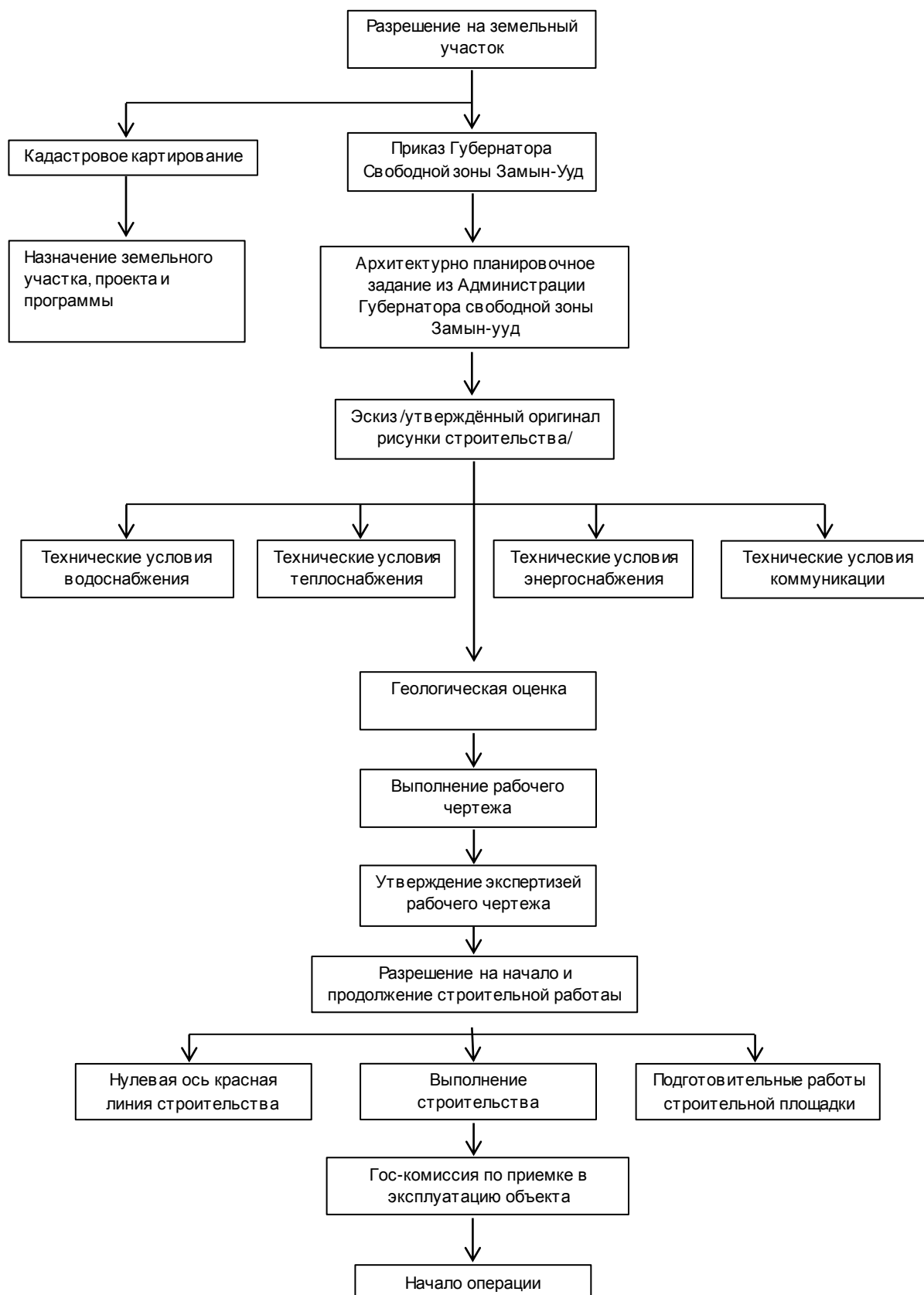


Список действий для запуска строительной работы



Список документ для получения архитектурно-планировочного задания

1. Копия приказа Губернатора по выделению земельного участка
2. Копия сертификата на владение земельного участка
3. Кадастровая картография месторасположения земли
4. Копия соглашений на владение земельного участка
5. Заявка-личность, официальное письмо-организация

Заметка: Составив выше указанные материалы предоставить их в офис №1106 Государственного здания 11. Администрация свободной зоны “Замын-Ууд” совместно с Департаментом земельных отношений и градостроительства Дорногобийского аймака предоставит ответ в течении 7-10 рабочих дней.

Список документ для утверждения рисунка

1. Копия приказа Губернатора по выделению земельного участка
2. Копия Сертификата на владение земельного участка
3. Кадастровая картография месторасположения земельного участка
4. Копия соглашений на владение земельного участка
5. Копия акта на оплату земельной ренты
6. Трёхмерная рисунка/эскиз вместе с CD
7. Заявка-личность, официальное письмо-организация

Заметка: Составив выше указанные материалы предоставить их в офис №1106 Государственного здания 11. Администрация свободной зоны “Замын-Ууд” совместно с Департаментом земельных отношений и градостроительства Дорногобийского аймака предоставит ответ в течении 7-10 рабочих дней.

Список документ для принятия технических условий

1. Заявка на получение технической условия /ясно выразить потребление воды/
2. Схема выделений земельного участка в соответствии с приказом /копия/
3. Архитектурно планировочное задание /копия/

Технические условия теплоснабжения

1. Официальная заявка
2. Пояснительная записка технического условия
3. Приказ Губернатора “По определению место расположения, предоставлению прав на использование земли” принятый специально для определенной территории
4. Архитектурно планировочное задание
5. Расчёт тепловой нагрузки и потребления

Технические условия телекоммуникации

1. Заявка на выдачу технических условий
2. Схема выделений земельного участка в соответствии с приказом /копия/
3. Архитектурно планировочное задание /копия/

Технические условия электростанции Улаанбаатара

1. Заявка, официальное письмо на подключение к электрической сети.
2. Копия соглашений на владение земельного участка
3. Кадастровая картография месторасположения земли
4. Архитектурно планировочное задание, оригинальный чертёж /эскиз/
5. Потребитель который хочет подключится к электрической сети заново или обновлённо должен предоставить официальную информацию о своем объекте

Рабочий чертёж

- Эскиз
- Архитектурно строительный чертеж
- Строительный рисунок
- Рисунок внешнего электричества
- Рисунок внутреннего электричества, освещения и сигнализации
- Рисунок внешней чистой, сточной воды и отопления
- Рисунок внутренней чистой, сточной воды и отопления
- Рисунок кондиционирования воздуха
- Рисунок других станций и объекта
- Экономический расчёт

Заметка: Обратиться к организацию обрабатывающая проекты и чертежи

Сделать оценку вероятности и утвердить экспертизой чертеж строительства

1. Оригинал инженерно-геологической оценки “Заверенная уполномоченной организацией”
2. Оригиналы технического условия
3. Приказ или заявление Губернатора свободной зоны “Замын-Ууд” по выданию разрешений на строительство /оригинал/
4. Схема, кадастровый рисунок выделяемой земли /оригинал/
5. Архитектурно планировочное задание /оригинал/
6. Сертификат на владение земельного участка /оригинал/
7. Разрешение на начало и продолжение строительства
8. Рабочий чертёж /оригинал/

Рабочая комиссия по приемке в эксплуатацию строительства

Составить материалы:

1. Заявка, официальное письмо с просьбой о получении разрешений /Заказчик или поставщик консалтинговых услуг/
2. Разрешение на начало и продолжение строительной работы
3. Копия лицензии на деятельность и услугу подрядчика /согласованный в рамках исполнения определённой работы/
4. Соглашение, объединенный обзор на авторский контроль с чертежной организацией.
5. Соглашение с генеральным подрядчиком строительства

6. Копия соглашения, сертификата на право во владение и использования земельного участка /заверенный нотариусом/
7. Утверждённый рисунок и архитектурно планировочное задание
8. Технические условия /тепловое, энергическое, коммуникационное, чистой и сточной воды/
9. Генеральная оценка вероятности сделанный над рисунком /с приложением/
10. Полный рабочий рисунок строительства где вероятность завершён
11. Оценка вероятности лифта
12. Гарантия внести ответственность за качество, безопасность строительства предоставленный подрядчиком строительства
13. Акт сделанный заказчиком, автором, подрядчиком на выполнение совместную инспекцию в качестве работы оборудования, сборки строительства /УББ 12-01-01/
14. Рабочий акт сборки строительства /M1-M48/

Заметка: Составив выше указанные материалы предоставить их в офис №1106 Государственного здания 11. Администрация свободной зоны “Замын-Ууд” совместно с Департаментом земельных отношений и градостроительства Дорногобийского аймака предоставит ответ в течении 30-35 рабочих дней.

Предоставление разрешения на начало и продолжение строительной работы

1. Заявка, официальное письмо с просьбой о получении разрешений /Заказчик или поставщик консалтинговых услуг/
2. Копия лицензии на деятельность и услугу подрядчика /согласованный в рамках исполнения определённой работы/
3. Соглашение, объединённый обзор на авторский контроль с чертежным организациею.
4. Соглашение на выполнение технической инспекции заказчика в сборке строительства
5. Соглашение сделанное с генеральным подрядчиком строительства
6. Копия сертификата обучения, профессиональное удостоверение, диплома, приказ о назначении инженера или должностного лица ответственный за строительную работу
7. Копия решений на землевыделение, соглашения, сертификата на владение и использование земли /заверенное нотариусом/
8. Инженерно-геологическая оценка
9. Утверждённый чертёж, архитектурно-планировочное задание
10. Технические условия /тепловое, энергическое, коммникационное, чистой и сточной воды/
11. Генеральная оценка вероятности сделанный над рисунком /с приложением/
12. Полный рабочий рисунок строительства где вероятность завершён /согласованный с противопожарным ведомством/
13. Компоновка площадка строительства во время выполнения работы, разрешение на эксплуатацию подъёмных сооружений и приказ подрядчика на назначению ответственного лица по безопасности труда и безопасности во время передачи груза краном и Экологическая оценка